

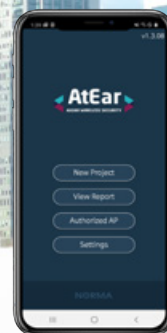


# SOLUCIÓ INTEGRADA DE SEGURETAT PER A XARXES INALÀMBRIQUES

Solució mòbil d'inspecció de seguretat per a dispositius inalàmbrics, per a fer front a les últimes amenaces de seguretat



AtEar Pro · AtEar Mobile



AtEar té com a objectiu proporcionar un entorn inalàmbric segur, analitzant sistemàticament l'estat dels dispositius inalàmbrics àmpliament emprats en tot tipus de sectors, públics i privats, detectant les amenaces de pirateria que tenen lloc en les xarxes inalàmbriques

**En tot moment**

**A qualsevol lloc**

**Amb precisió**

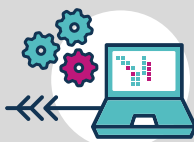
AtEar ofereix l'escaneig de dispositius inalàmbrics i la gestió de l'estat de seguretat en qualsevol moment i en qualsevol lloc

### Detecció precisa



Les amenaces a la seguretat del dispositiu són ràpidament detectades mercès a l'escaneig inalàmbric optimitzat

### Hacking ètic automatitzat



Anàlisi i tractament de vulnerabilitats en dispositius mitjançant l'ús d'una funció automatitzada de hacking ètic

### Suport complet de Wi-Fi 6 i detecció Bluetooth



Wi-Fi 6



Bluetooth 5

Gestió de dispositius inalàmbrics no autoritzats. Suporta Wi-Fi 6 i detecció de dispositius Bluetooth

## PROCÉS

### Comprovació de vulnerabilitat inalàmbrica

Verificació de l'estat inalàmbric Wi-Fi / Bluetooth

Verificació detallada de l'estat del PA

Comprovació de SSID ocults

Comprovació del mètode de xifrat

Classificació de punts d'accés Autoritzat / No autoritzat

PA no autoritzat

Hacking ètic

Verificació del us de la xarxa interna

Seguiment de ubicació

Informe de inspecció

Informe individual / integrat

Compliment de normatives

Resultats del hacking ètic

Informe conjunt de "AtEar Pro" y "AtEar Mobile"

# PRINCIPALS CARACTERÍSTIQUES

## 1. Escanejat inalàmbric de dispositius



- Identificació del tipus de dispositiu inalàmbric
- Escanejat dual simultani
  - PA físic
  - PA manipulado arbitrariamente

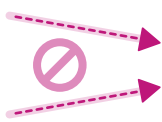
Wi-Fi & Bluetooth

*Escaneja dispositius inalàmbrics per identificar la seva tipologia i, mitjançant WIDS, detectar amenaces degut a les seves vulnerabilitats*

## 2. Gestió de dispositius inalàmbrics



Dispositiu No autoritzat / Il·legal



PA autoritzat



Autoritzat

Llista d'autoritzacions

*A l'enregistrar i enumerar els dispositius inalàmbrics degudament autoritzats, es poden discriminar els PA externs i els no autoritzats*

## 3. Detecció de SSID ocults



Client

Probe request

AtEar

Probe response



SSID ocult

*Adquisició del SSID del PA emprant el SSID ocult detectat*

## 4. Funció de hacking ètic



Bloqueig



Desxifrat automàtic de contrasenyes



Captura PIN WPS



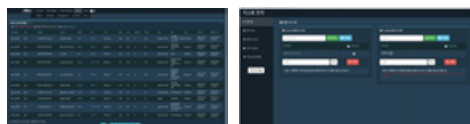
MITM



Bolcat de paquets

*Anàlisi i tractament de vulnerabilitats en dispositius inalàmbrics mitjançant una funció semiautomàtica de hacking ètic*

## 5. Generació d'estadístiques i informe de inspecció



*Subministrament d'estadístiques i informe de inspecció d'acord amb el protocol inalàmbric i la classificació de dispositius*



# ESPECIFICACIONS

AtEar admet un us Flexible d'acord amb l'entorn inalàmbric i l'acompliment normatiu

## Estàndard inalàmbric

- Detecció Wi-Fi 6 (IEEE 802.11 a/b/g/n/ac/ax)
- Detecció 802.11 w (PMF)
- Detecció de banda dual (2.4GHz, 5GHz)
- Detecció Bluetooth 5

## Gestió inalàmbrica

- Estat i informació detallada de dispositius inalàmbrics
- Proporciona polítiques específiques per país s/ ISO 27001
- Suporta SSID en varis idiomes, detecció de SSID ocults
- Rastreig de la ubicació del PA inalàmbric (AtEar Mobile)

## Hacking ètic

- Desxifrat de contrasenyes
- MITM
- Bolcat de paquets
- Bloqueig
- Captura de PIN WPS

## Sistema

- Panell de control basat en els resultats de l'escaneig inalàmbric
- Creació de informes segons normativa a complir
- Funció de creació de fals PA
- Funció WIDS

Especificacions recomanades per a un us estable de AtEar



Adaptador Wi-Fi

CPU	Intel Core i5 o superior
RAM	8 GB DDR3 o DDR4
Emmagatzematge	256 GB SSD o superior
S.O.	Linux Mint 19.3 o superior
Idioma	Inglés
Idiomes AtEar	Anglès, Coreà, Español, Portuguès, Xinès

Android 10 o superior  
Anglès, Coreà, Japonès, Xinès

Mobile



# BENEFICIS

Seguretat inalàmbrica i fàcil gestió

-Assegurar la visibilitat de PA i estacions

Verificació de seguretat de la infraestructura inalàmbrica

Verificació de l'encriptació i estabilitat de sistemes inalàmbrics

Compliment de la normativa de seguretat inalàmbrica

Compliment de lleis i normatives, basat en polítiques importants